

[www.bootsmarkt.de](http://www.bootsmarkt.de)



Auswertung der Website

**Erhebungszeitraum: 01.11.2011 bis 30.11.2011**

Alle angezeigten Häufigkeiten bezeichnen gefundene Schiffe, oder Firmen.  
Jede Zählung bedeutet, dass die technischen Daten eines Schiffes, oder die volle Adresse einer Firma für den User so angezeigt wurden, dass er problemlos über den Link zur jeweiligen Firmenwebsite wechseln konnte.

**BOOTSMARKT 2011 – als Buch  
und Sonderheft von YACHT und  
BOOTE  
Auflage: 15.000**



**BOOTSMARKT 2011 – DVD:  
Auflage: 15.000**

04.12.2011

Erhebungszeitraum: 01.11.2011 bis 30.11.2011  
© BOOTSMARKT

**DK**  
DELIUS KLASING



**www.bootsmarkt.de – 2011\*:  
1.179.999 technische Daten von  
Booten mit Händleradressen  
aufgerufen**

**\* Januar bis Juli 2011**



**BOOTSMARKT 2011- als Buch  
und Sonderheft von  
YACHT und BOOTE  
Auflage: 15.000**



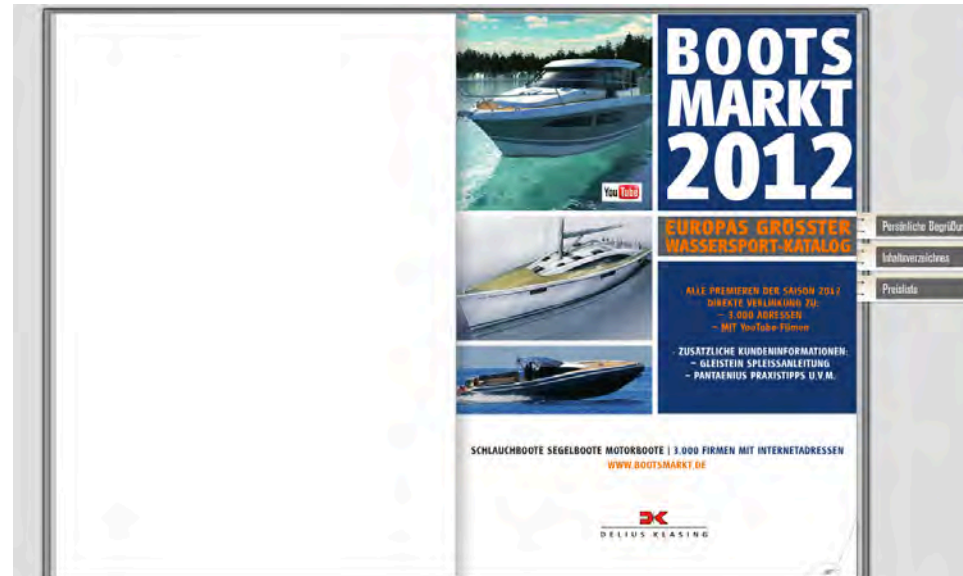
**BOOTSMARKT 2011 – DVD:  
Auflage: 15.000**



**BOOTSMARKT 2011- als E-Paper  
Seit 01. Mai 2011 online**

**BOOTSMARKT: Ein Objekt – vier Vertriebskanäle**

**Erhebungszeitraum: 01.11.2011 bis 30.11.2011  
© BOOTSMARKT**



**Achtung:**  
BOOTSMARKT 2012 auf DVD mit über 100.000 Auflage auf den Titeln von YACHT und BOOTE-Magazin 03/2012 und als iPad Version zum Download

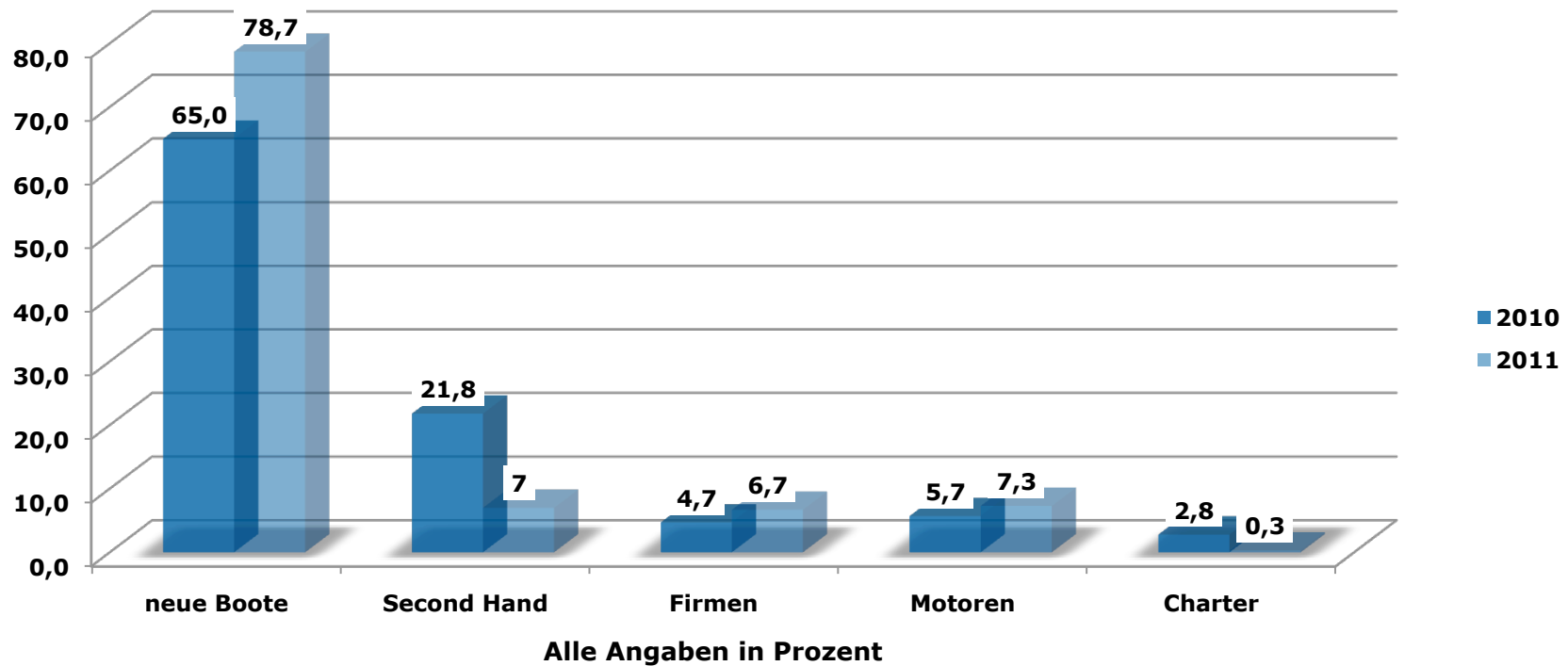
**Dummy anschauen hier:**

[http://www.bootsmarkt.de/\\_import/bootsmarkt\\_dummy\\_2012/index.html](http://www.bootsmarkt.de/_import/bootsmarkt_dummy_2012/index.html)

## Inhalt:

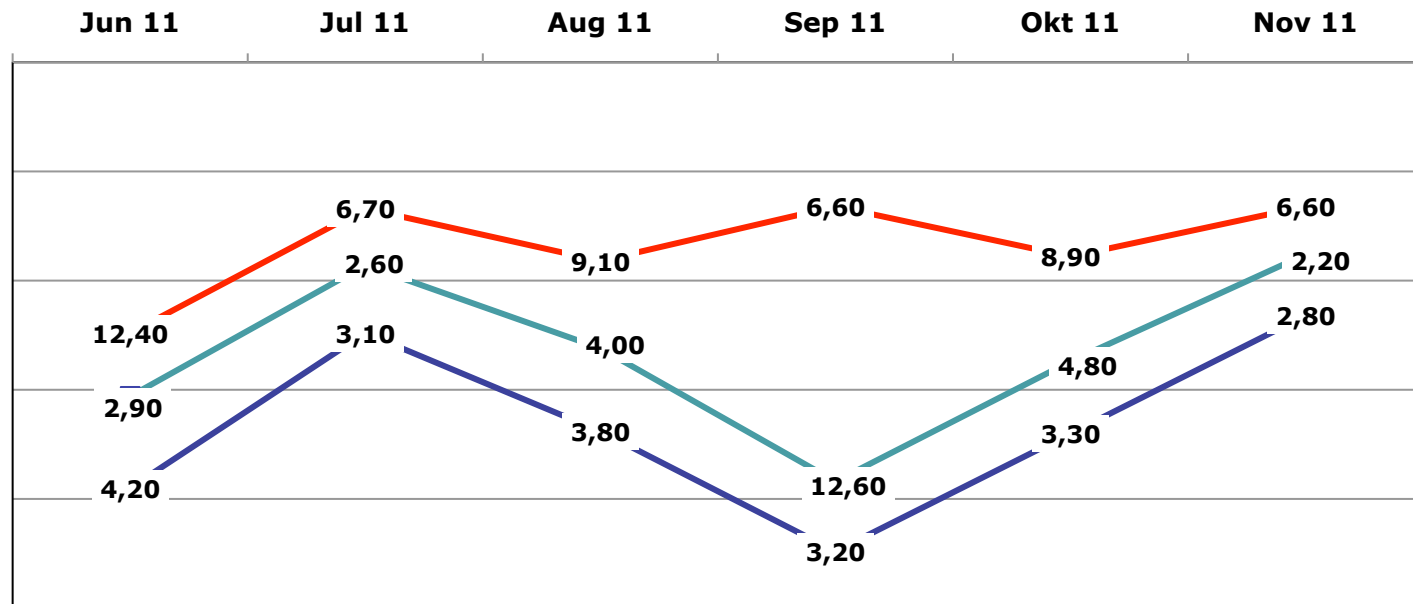
- Userverhalten auf www.bootsmarkt.de November 2010/2011 5
- Verteilung der TOP10-Schiffe bei GOOGLE Juni bis November 2011 6
- TOP100 – Markenranking Segelboote- u. Yachten November 2011 7
- TOP100 – Markenranking Motorboote- u. Yachten November 2011 7
- TOP100 – Markenranking Schlauchboote November 2011 9
- Adresse der Redaktion 10

## Userverhalten - November 2010/2011



Gesamtzahl der im November 2010 gezeigten technischen Daten oder Adressen: 160.970  
Gesamtzahl der im November 2011 gezeigten technischen Daten oder Adressen: 374.945

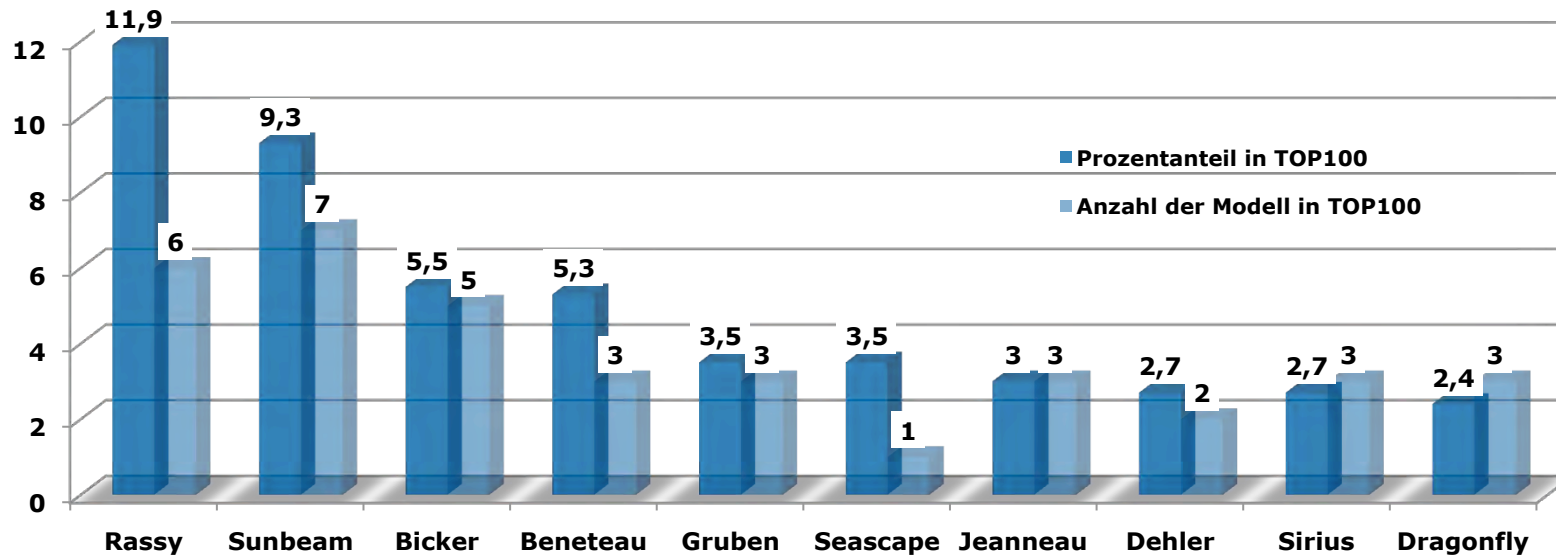
## Google Platzierung der BOOTSMARKT Yachten



	Jun 11	Jul 11	Aug 11	Sep 11	Okt 11	Nov 11
— Schlauchboote	4,20	3,10	3,80	3,20	3,30	2,80
— Motoryachten	2,90	2,60	4,00	12,60	4,80	2,20
— Segelyachten	12,40	6,70	9,10	6,60	8,90	6,60

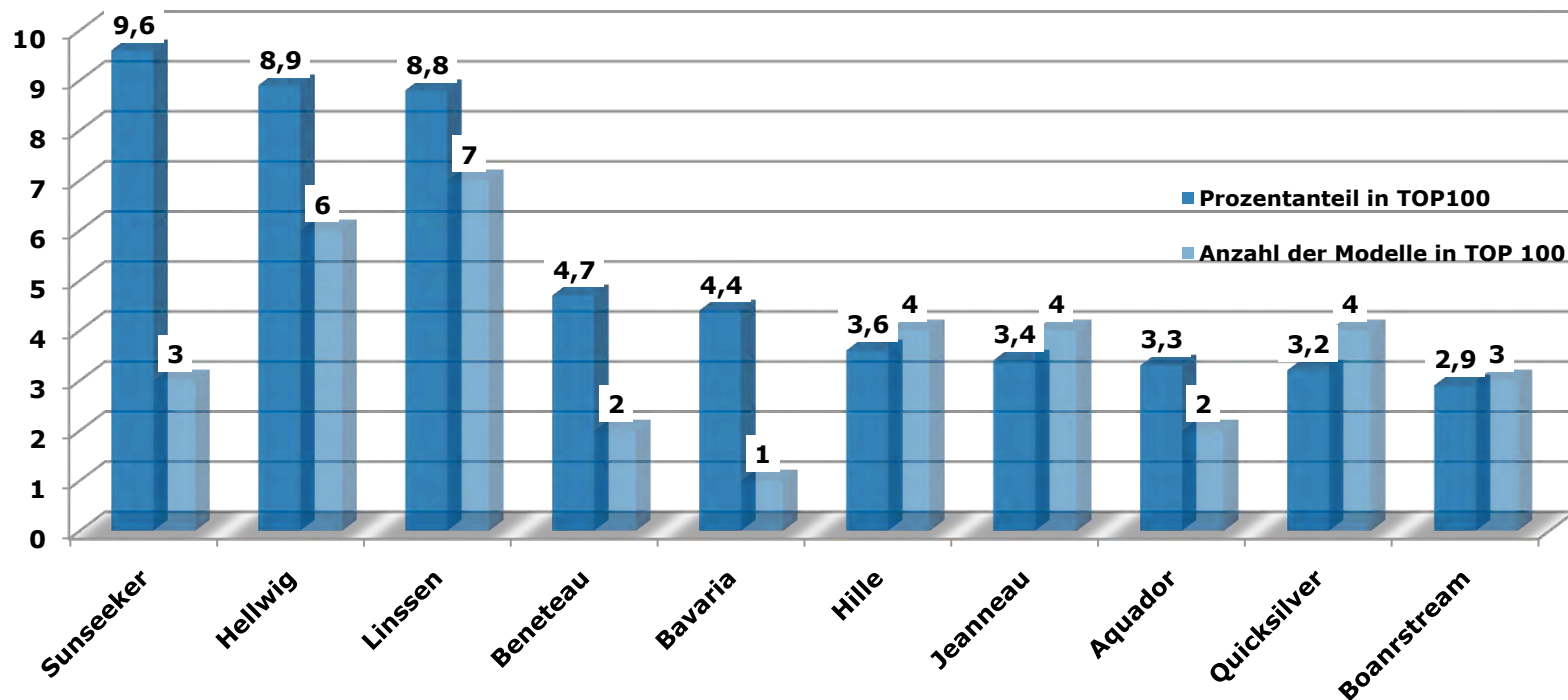
Gesamtzahl der im November 2010 gezeigten technischen Daten oder Adressen: 160.970  
 Gesamtzahl der im November 2011 gezeigten technischen Daten oder Adressen: 374.945

## Top100 – Markenranking Segelyachten – November 2011



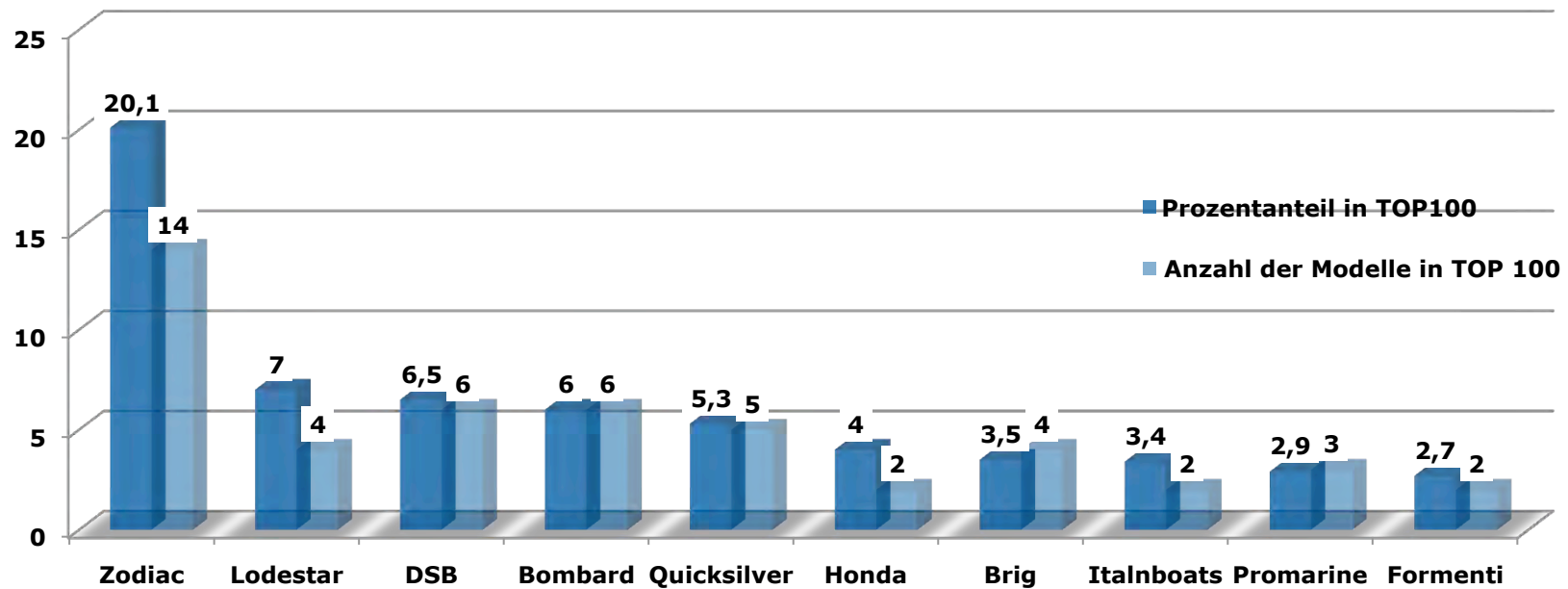
Gesamtzahl der im November 2010 gezeigten technischen Daten von Segelyachten: 41.852  
Gesamtzahl der im November 2011 gezeigten technischen Daten von Segelyachten: 115.930

## TOP100 – Markenranking Motoryachten – November 2011



Gesamtzahl der im November 2010 gezeigten technischen Daten von Motoryachten 44.721  
Gesamtzahl der im November 2011 gezeigten technischen Daten von Motoryachten 137.933

## TOP100 – Markenranking Schlauchboote – November 2011



Gesamtzahl der im November 2010 gezeigten technischen Daten von Schlauchbooten: 10.024  
Gesamtzahl der im November 2011 gezeigten technischen Daten von Schlauchbooten: 34.342

Wenn Sie an einer ausführlicheren Analyse interessiert sind, oder die BOOTSMARKT Daten regelmäßig per Mail bekommen möchten, wenden Sie sich bitte an die Redaktion:

Redaktion BOOTSMARKT  
Neumühlen 46  
DE-22763 Hamburg

Tel: +49-40/41912575

Mail: [dieck@bootsmarkt.de](mailto:dieck@bootsmarkt.de)  
Stichwort: Monatsanalyse

Dieser Service ist für BOOTSMARKT Kunden kostenlos